

# Продуктов информационен лист

ДЕЛЕГИРАН РЕГЛАМЕНТ (ЕС) 2019/2015 НА КОМИСИЯТА по отношение на енергийното етикетиране на светлинни източници

**Име или търговска марка на доставчика:** VIVALUX

**Адрес на доставчика:** Office, Bansko shose 27A, 8800 Sliven, BG

**Идентификатор на модела:** NERO LED JDR 7W GU10 W

**Тип на светлинния източник:**

Използвана технология за осветление:	LED	Ненасочено или насочено:	DLS
Тип на цокъла на светлинния източник (или друг електрически интерфейс)	GU10		
от мрежата, не от мрежата:	MLS	Свързан светлинен източник (CLS):	Не
Светлинен източник с възможност за настройване на цвета:	Не	Обвивка	-
Светлинен източник с висока яркост:	Не		
Заслонка против заслепяване:	Не	Регулиране на светлинния поток:	Не

## Параметри на продукта

Параметър	Стойност	Параметър	Стойност
-----------	----------	-----------	----------

## Общи параметри на продукта:

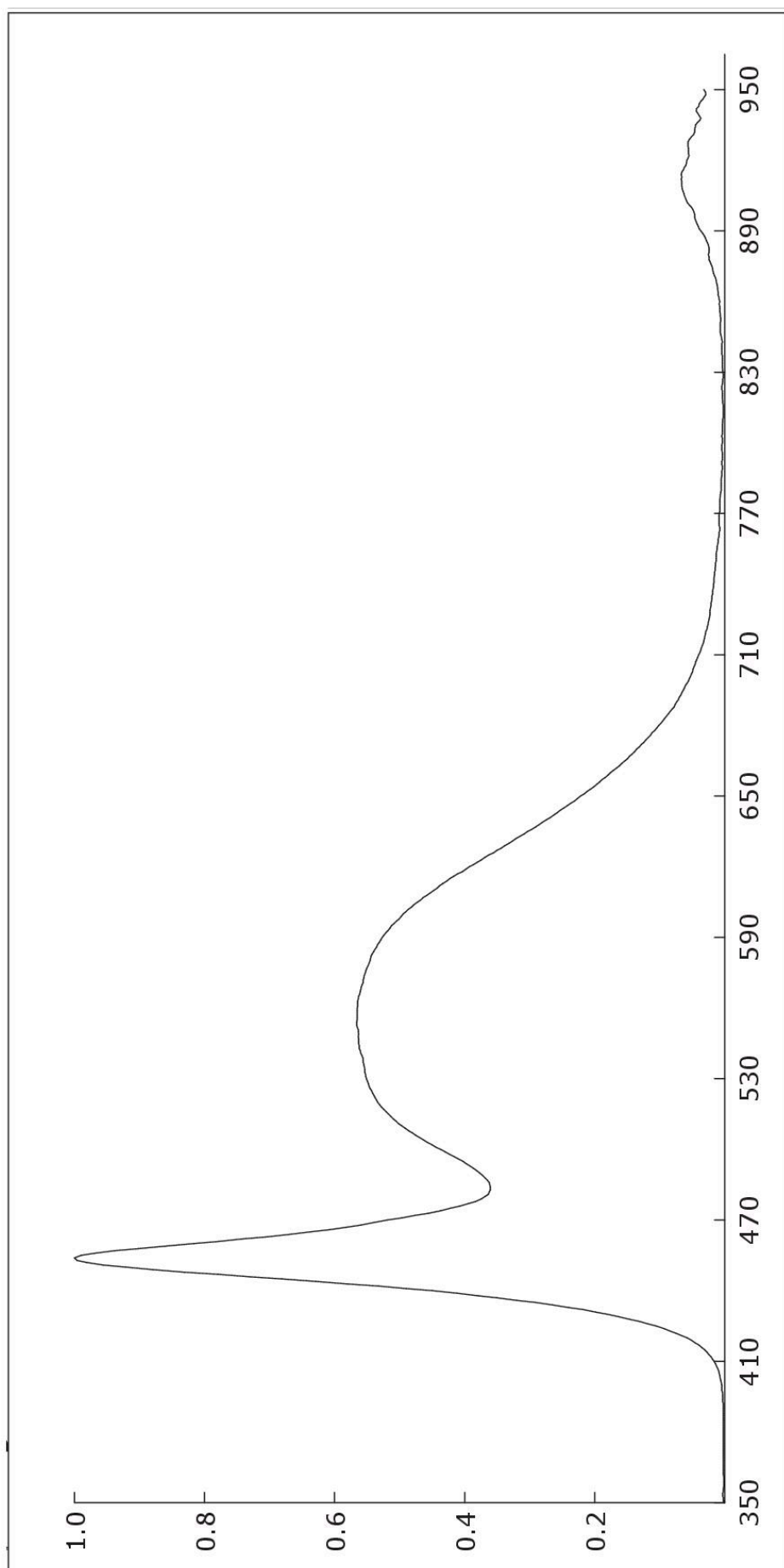
Консумация на енергия в режим „включен“ (kWh/1000 h), закръглено до най-близкото цяло число	7	Клас на енергийна ефективност	F
Полезен светлинен поток (fuse), с указание дали се отнася за потока в сфера (360°), в широк конус (120°) или в тесен конус (90°)	560 в Тесен конус (90°)	Свързана цветна температура, закръглена до най-близките 100 K, или интервалът на свързаните цветни температури, които могат да бъдат зададени, закръглен до най-близките 100 K	6 400
Мощност в режим „включено“ ( $P_{on}$ ), изразена във W	7,0	Мощност в режим „в готовност“ ( $P_{sb}$ ), изразена във W и закръглена до вто-	0,00

			рия знак след десетичната запетая	
Мощност в режим „изчакване в мрежа“ ( $P_{net}$ ) за CLS, изразена във W и закръглена до втория знак след десетичната запетая	-		Индекс на цветоотдаване, закръглен до най-близкото цяло число, или интервалът на стойностите, които могат да бъдат зададени	80
Външни размери, без отделната пусково-регулируща апаратура, частите за регулиране на осветлението и несвързаните с управлението на осветлението части, ако има такива (в милиметри)	Височина	54	Разпределение на спектралната мощност в обхвата от 250 nm до 800 nm, при пълен товар	Вж. изображението на последната страница
	Ширина	50		
	Дълбочина	50		
Твърдение за еквивалентна мощност <sup>a)</sup>	-		Ако „да“, еквивалентната мощност (W)	-
			Хроматични координати (x и y)	0,314 0,341
<b>Параметри за източници на насочена светлина:</b>				
Върхов светлинен интензитет (cd)	597		Ъгъл на снопа в градуси или интервалът на стойностите, които могат да бъдат зададени	38
<b>Параметри за светлинни източници LED и OLED:</b>				
Стойност на индекса на цветоотдаване на R9	3		Коефициент на живучест	0,90
Коефициент на стабилност на светлинния поток	0,94			
<b>Параметри за светлинни източници LED и OLED, захранвани от мрежата:</b>				
Фактор на мощността ( $\cos \phi_1$ )	0,70		Устойчивост на цвета в елипсите на Макадам	6
Твърдения, че даден светлинен източник LED заменя люминесцентен светлинен из-	- <sup>b)</sup>		Ако „да“, тогава твърдение за заместване (W)	-

точник без вграден баласт с определена мощност.			
Измерителна единица за пулсация (Pst LM)	0,0	Измерителна единица за стробоскопичен ефект (SVM)	-

а) '-': Не е приложимо;

б) '-': Не е приложимо;



Моделът е пуснат на пазара на Съюза от 19/12/2024.



**Регистрационен номер в EPREL** 2075850

<https://eprel.ec.europa.eu/qr/2075850>

**Доставчик:** VIVA EOOD (Производител)

**Уебсайт:** [www.vivalux.bg](http://www.vivalux.bg)

**Услуги за обслужване на потребителите след продажбата:**

**Наименование:** Office

**Уебсайт:** [www.vivalux.bg](http://www.vivalux.bg)

**Електронна поща:** [office@viva.bg](mailto:office@viva.bg)

**Телефон:** +35944666080

**Адрес:**

Bansko shose 27A  
8800 Sliven  
България